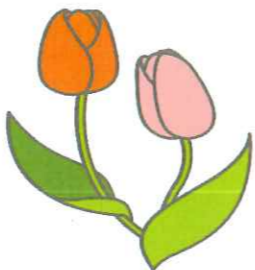


# 3月 中央町児童館

ちゅうおうちょう じどうかん

しょうがくせいむ つき あんない  
小学生向け月の案内



## 児童館からのお知らせ

### ランドセル来館について

令和6年度登録（2024年4月～2025年3月利用）の受付がはじまります

- ★ <登録制> です。事前にお申込みください。登録時に保護者および児童と職員の面談があります。（利用日・利用時間・利用方法・緊急時の対応などを確認します）
- ★ 受付開始：令和6年3月4日（月）から  
※面接日については、事前予約が基本となります。電話等でお問い合わせください。

#### 事業概要

- ★ 小学生が放課後にまとまった遊びの時間が確保できるよう、下校後、自宅に帰宅しないでランドセルを背負ったまま児童館に来館できる制度です。また、学童保育クラブの待機児童や、保護者が就労等のために家庭で保育できない場合にも利用できます。

#### 利用対象

- ★ 区内在住または区内在学の小学校1年生から6年生

#### 登録の要件

- ★ 児童館活動に参加するなど、放課後時間を有効利用したい児童
- ★ 学童保育クラブの入所申請をしたが、待機となっている児童
- ★ 学童保育クラブの入所基準に満たない児童
- ★ 下校時間帯に保護者が一時的に在宅していない児童

#### 利用できる日時

- ★ 学校がある月曜日～金曜日：放課後から午後6時まで
- ★ 学校がある土曜日、第1・3・5日曜日  
閉館時間が午後5時の児童館：放課後から午後5時まで  
閉館時間が午後5時以降の児童館：放課後から午後6時まで
- ★ 新1年生の利用開始時期については、5月のゴールデンウィーク明けからとさせていただきます。但し、就労や学童保育クラブ待機児童等の方は除きますので、ご相談ください。

#### その他

- ◆ 単年度申請です。年度が変わりますと、登録されていた方も再度申請が必要です。
- ◆ 小学校の「ランドセルひろば、ランランひろば」とは別の事業ですのでご注意ください。
- ◆ 「ランドセル来館」利用中は、児童館から出ることはできません。
- ◆ 詳しくは、登録を希望する児童館にお問い合わせください。

日	月	火	水	木	金	土
					1 2,3年生スマイルクラブ 午後4:00-5:00 外あそび 午後2:30-3:20	2 外あそび 午前11:20-11:50
3 卓球 午後4:00-5:00	4 外あそび 午後2:30-4:00	5 1年生スマイルクラブ 午後4:00-5:00 小学生スタディールーム 外あそび 午後2:30-3:20	6 テーマ工作 午後3:00-5:00 高学年タイム 午後4:00-5:00 外あそび 午後2:30-4:00	7 JUMP-JAM 午後4:30-5:00 外あそび 午後2:30-4:00	8 2,3年生スマイルクラブ 午後4:00-5:00 外あそび 午後2:30-3:20	9 折り紙であそぼう 午前10:00-11:00
10 休館日	11 折り紙であそぼう 午後3:00-4:00 外あそび 午後2:30-4:00	12 小学生スタディールーム 外あそび 午後2:30-4:00	13 テーマ工作 午後3:00-5:00 高学年タイム 午後4:00-5:00 外あそび 午後2:30-4:00	14 JUMP-JAM 午後4:30-5:00 外あそび 午後2:30-4:00	15 外あそび 午後2:30-4:00	16 テーマ工作 午後2:00-4:00
	17 プラレールタイム 2:00-3:30 卓球 午後4:00-5:00 外あそび 午後2:30-4:00	18 折り紙であそぼう 午後3:00-4:00 外あそび 午後2:30-4:00	19 小学生スタディールーム 外あそび 午後2:30-4:00	20 休館日	21 JUMP-JAM 午後4:00-4:30 外あそび 午後2:30-4:00	22 外あそび 午後2:30-4:00
24 休館日	25 外あそび 午後2:30-4:00	26 小学生スタディールーム 外あそび 午後2:30-4:00	27 6年生タイム 午前11:00-11:55 高学年タイム 午後4:00-5:00 外あそび 午後2:30-4:00	28 JUMP-JAM 午後4:30-5:00 外あそび 午後2:30-4:00	29 外あそび 午後2:30-4:00	30 外あそび 午前11:20-11:50
	31 卓球 午後4:00-5:00 ※8日（金）午後5:00～6:00、9日（土）午後2:30～4:00、13日（水）午後5:00～6:00は学童事業のため、プレイルームは使用できません。					

### 活動の様子

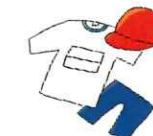
#### 【テーマ工作】

今月は作ってあそべるおもちゃ「コップ de UFOキャッチャー」を作りました。紙コップとストローで簡単に作れていました。出来上がった後は、友達同士でいくつボールを取るか競い合っていて楽しんでいました。また来月もテーマ工作への参加をお待ちしております。



### 落とし物、忘れ物について

落とし物、忘れ物が増えています。持ち主が分かるものは児童館からご連絡させていただいていますが、1か月以上経つものは児童館で処分させていただきます。予めご了承ください。心当たりのある方はお早めに児童館にお問い合わせ下さい。また、可能な範囲で記名にご協力ください。



### <お知らせ>

開館時間内においても、各部屋により開室時間が異なり、また、児童館運営状況（活動や行事など）によっては利用できない部屋があります。ご理解・ご協力をよろしくお願いいたします。



<設置> 目黒区 <運営> 社会福祉法人 雲柱社

<住所> 目黒区中央町2-32-5 スマイルプラザ中央町内

<TEL> 03-3714-6300

社会福祉法人雲柱社  
中央町児童館 HP

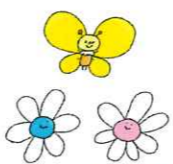


目黒区公式  
中央町児童館 HP





# 3月のプログラム



「テーマ工作」「おりがみであそぼう」に参加希望の際は、保護者の方からの電話予約をお願いいたします。なお、当日の電話予約も受け付けています。

(※4・5・6年生は本人からの申し込みも可能です。)

電話番号: 中央町児童館(03-3714-6300)

- ※各プログラムは先着順となり、キャンセル待ちはありません。
- ※各プログラムの時間は、活動内容に合わせて設定しています。予約時間に10分以上遅れると参加できません。予めご了承ください。

## テーマ工作 「ガリガリプロペラ」

6日、13日(水) ①午後3:00~3:30 ②午後3:30~4:00 ③午後4:00~4:30 ④午後4:30~5:00

16日(土) ①午後2:00~2:30 ②午後2:30~3:00 ③午後3:00~3:30 ④午後3:30~4:00

内容: 針金をこするとプロペラが回るおもちゃをつくろう!

場所: クラフトルーム

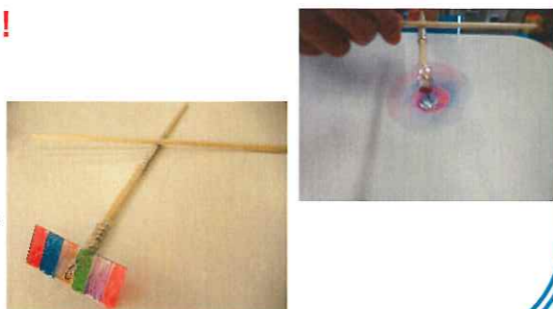
対象: 全学年(1~6年生)

定員: 各回6名(先着順)

申し込み: 電話予約

予約開始: 3月2日(土)午前10:00から

※曜日によって時間帯が変わります!



## おりがみであそぼう 「さくらのフォトフレーム」

9日(土) 午前10:00~11:00

11日(月) 午後3:00~4:00

18日(月) 午後3:00~4:00

場所: クラフトルーム

定員: 各回7名

(先着順)

申し込み: 電話予約

予約開始: 3月2日(土)

午前10:00から



## プラレールタイム

広い部屋でレールを組み立て  
みんなで電車を走らせよう!

17日(日) 午後2:00~3:30

場所: プレイルーム

申し込み: なし。

小学生なら誰でも参加できます。

※参加人数によってはお待ちさせることもあります。



## ボールコートタイム

6年生に向けてのスペシャルイベントです!  
中学生になると予約して使用できる

ボールコートがあります。このイベントでは、一足早く6年生だけでボールコートで遊びます! みんなの参加お待ちしています!

3月27日(水)

午前11:00~11:55 ※雨天中止

対象: 小学6年生

場所: ロビー(集合後ボールコートへ)

定員: 30名程度

申し込み: なし。6年生なら誰でも参加できます。

## 高学年タイム

毎週水曜日の4:00~5:00に高学年タイムを行っています。

みんなで話し合って活動の内容を決めています! 2・3月の予定は以下の通りです。ぜひあそびに来てね!

2/28 運動会

3/6 しゃぼん玉あそび

3/13 めちゃぶつけなど

3/27 おたのしみ会

4~6年生ならだれでも参加することができます!

※申込みは必要ありません。



## 3月タイムテーブル

	月	火	水	木	金					
	ボールコート	プレイルーム	ボールコート	プレイルーム	ボールコート	プレイルーム	ボールコート	プレイルーム	ボールコート	プレイルーム
14:30										
15:00	フットサル	小学生 フリータイム	一輪車	小学生 フリータイム	フリータイム	小学生 フリータイム	一輪車	小学生 フリータイム	フットサル	小学生 フリータイム
15:30										
16:00		小学生 フリータイム		1年生 スマイル		高学年 タイム		小学生 フリータイム		2・3年生 スマイル
16:30								JUMP-JAM		
17:00	中高生 フリータイム	小中高 フリータイム	中高生 フリータイム	小中高 フリータイム	中高生 フリータイム	中高生 フリータイム	小中高 フリータイム	中高生 フリータイム	中高生 フリータイム	小中高 フリータイム
17:30		中高生 フリータイム		中高生 フリータイム		中高生 フリータイム		中高生 フリータイム		中高生 フリータイム
18:00										

## 中央町児童館の利用について

- 「児童館利用児童票」を必ずご提出ください。1年生・4年生は新たに提出をお願いいたします。(住所・連絡先等変更になった際は再提出をお願いします。)
- 館内では、携帯ゲーム機・スマホ・タブレット・家から持ってきたおもちゃ等では遊ばません。
- お預かりしてから1か経った忘れ物に関してはこちらで処分させていただきます。予めご了承ください。
- お子さんの健康管理は引き続きご家庭でご確認ください。
- ハンカチ・水筒を忘れずにお持ちください。
- 在籍する学校(園)が休校や学級閉鎖になった場合は、自分自身は元気であったとしても、児童館を利用することはできません。